

PROGRAMME

JOURNÉE RENCONTRE DÉBAT

PLUS MIXTE LA PRATIQUE : LA FABRIQUE DE L'ÉGALITÉ DANS L'ENSEIGNEMENT ARTISTIQUE

INSCRIPTION
GRATUITE ICI



9H00

ACCUEIL

9H30

Introduction

9H45

Intervention de Christine Detrez - Vice
présidente recherche Ecole Normale
Supérieure de Lyon

10H30

L'enseignement artistique au regard du
genre dans la Métropole de Lyon -
Permanence des «inégalités ordinaires»
Samuel Chagnard - Joris Cintero

11H00

PAUSE

11H30

« Ateliers World café » :
retours et perceptions autour des
chiffres mis en perspective à 10h30

12H30

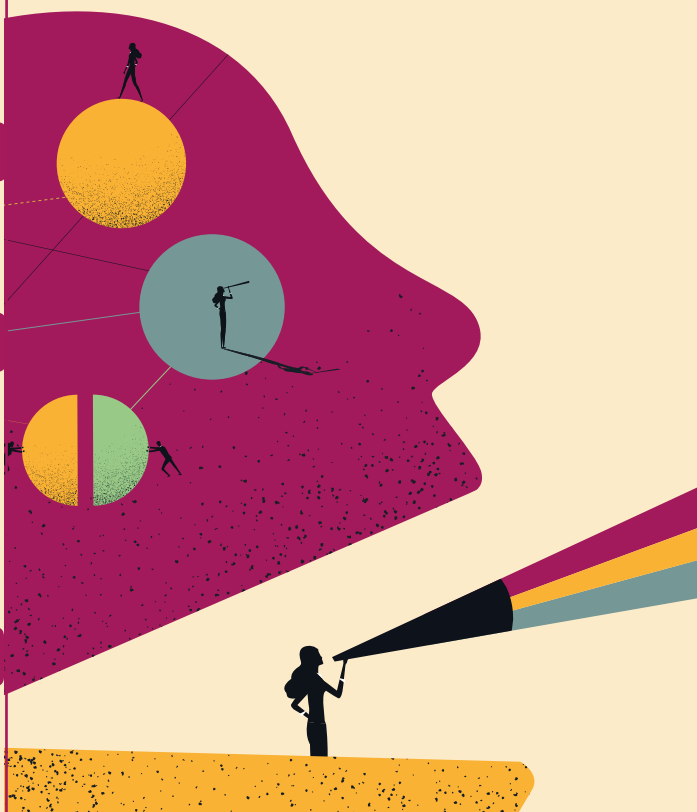
PAUSE DÉJEUNER

Présentation de la journée

La question de la place faite à chacune et chacun dans le champ de la culture et de l'éducation est une question centrale. Elle nous permet de lire la vision du monde que nous construisons ensemble.

La place des hommes et des femmes reste extrêmement codifiée et stratifiée dans la société en général, et dans la culture en particulier. Les chiffres vus sous l'angle du genre sont parlants, il nous reste du chemin à parcourir en terme d'égalité d'accès aux pratiques artistiques.

Cette journée propose de s'outiller, réfléchir ensemble, mettre les chiffres en perspective afin de construire de nouveaux modes d'action. Elle proposera plusieurs entrées pour nous permettre de décliner nos réflexions en actions concrètes, chacune sur nos terrains.



Nos remerciements à Marie-Zénobie Harlay, coordinatrice du département danse à l'École Nationale de Musique, Danse et Art Dramatique de Villeurbanne, qui a bien voulu veiller au bon déroulé de cette journée.

13H45

ATELIERS

- **La marche des privilèges : prendre conscience de nos biais** - *Claire Haranger et Gwenaël Dubois*
- **Demander à Clara : pourquoi et comment utiliser la base de données Demander à Clara** - *Laetitia Cottave et Antonin Vercellino*
- **Travailler sur les résistances : comment et pourquoi programmer les compositrices nous coûte, comment faire pour que cela nous coûte moins ?** - *Claire Bodin*
- **Faire respecter le principe d'égalité dans le quotidien des cours** - *Grégoire Delforge, Damien Esnault, Haru Shionoya, Marie Le Guern et Adrien Irankhah*
- **Construction d'une charte : définir et présenter les enjeux d'une charte d'attention à l'égalité des genres** - *Ana Garric et ses collègues Mathilde Rampelberg, Louise Brunel, Antoine Fréjean, Maud Le Bourdonnec, Anne-Sophie Pannetier et Lucille Dugué*
- **Sous le talent : la classe, le genre, la race : interroger le talent à partir du texte de Marie Buscatto, Marine Cordier et Joël Laillier** - *Anne Morvan et Nicolas Sidoroff*
- **Rendre visible les musiciennes : à partir du constat de leur invisibilisation, prendre le temps de chercher des références de musiciennes et les partager** - *Samuel Chagnard*

15H30

Retour sur la journée par Christine Détrez et échanges avec la salle



BIOGRAPHIES



ANNE MORVAN

Anne Morvan a rejoint l'équipe pédagogique du CRR de Lyon en 1993 comme enseignante-pianiste accompagnatrice et coordinatrice pédagogique. Engagée dans le réseau HF AURA, elle travaille depuis 2014 sur la place des femmes dans l'enseignement artistique et a construit plusieurs projets sur cette thématique au sein du CRR de Lyon (concerts compositrices, ateliers-conférences) ainsi qu'en partenariat avec le Cefedem (journées professionnelles).

En parallèle, elle mène des actions de sensibilisation à l'égalité FH (Auditorium de Lyon, READ). Elle co-anime également des formations sur les questions d'égalité dans les structures d'enseignement supérieur artistique (CNSMDL, Cefedem AuRA).



CHRISTINE DETREZ

Christine Détrez est professeure de sociologie à l'Ens de Lyon, et romancière. Ses champs de recherche sont





la sociologie de la culture, du genre et des émotions. Elle est autrice de nombreuses publications, notamment *Sociologie de la culture* (Armand Colin, 2014), et *Les femmes peuvent-elles être de Grands Hommes* (Belin, 2016). Elle a mené un double projet, littéraire et sociologique, autour d'un secret de famille, qui a donné lieu à plusieurs productions, notamment *Nos mères* (avec Huguette Bastide, La Découverte, 2020) et *Pour te ressembler* (Denoël, 2021). Son dernier livre sort le 20 mars chez Flammarion (Crush, *Fragments du nouveau discours amoureux*).



CLAIRE BODIN

Directrice du Centre de ressources et de promotion *Présence Compositrices* et claveciniste de formation, Claire Bodin se consacre depuis près de quinze ans à la mise en valeur de la création musicale des femmes dans le domaine de la musique classique. Elle a créé en 2011 le festival *Présences Féminines*, seul festival sur le territoire français ayant pour ligne artistique exclusive l'exploration des œuvres des compositrices de tous temps et nationalités. Dans le cadre de son travail elle anime régulièrement des ateliers, participe à des colloques, donne de nombreuses conférences et est à l'origine de la création de «Demandez à Clara», une base de données unique au monde ayant pour objectif de faciliter l'ac-

cès aux œuvres des compositrices. Claire Bodin publie en 2017 aux éditions de la Nerthe un carnet d'entretiens consacré à la compositrice Camille Pépin et son premier roman. *Le fil d'Adrienne* est publié en juin 2021 aux éditions Vérone.



CLAIRE HARANGER SEGUI

Musicienne polyvalente, Claire Haranger-Segui est coordinatrice du pôle Formation professionnelle continue au Cefedem AuRA.

Elle a mené en équipe en 2022 un travail musicologique d'élaboration d'une frise pédagogique à destination des établissements d'enseignement, réhabilitant le travail des compositrices dans l'histoire de la musique, publié aux éditions Symétrie.



GWÉNAËL DUBOIS

Musicien éclectique (musiques anciennes, musiques électroniques), Gwénaél Dubois est co-coordonateur de la Formation initiale au Cefedem AuRA. Passionné par les questions de pédagogie et militant des droits sociaux et culturels, il est aussi animé par l'idée de créer la rencontre entre personnes d'horizons très divers,



artistes comme publics, et d'œuvrer ainsi, à son échelle, à l'émergence de nouveaux imaginaires collectifs.



JORIS CINTERO

Joris Cintero est professeur de sciences de l'éducation au sein du pôle « Formation à l'Enseignement de la Musique » du CNSMDL. Il est docteur en sciences de l'éducation et de la formation de l'Université Lumière Lyon 2. Sa thèse, réalisée sous la direction de Françoise Lantheaume, s'intéresse à la gouvernance territoriale des enseignements artistiques et ses effets sur l'organisation du travail enseignant.

Chercheur associé au laboratoire Éducation, Cultures, Politiques (ECP), ses travaux actuels portent sur les usages politiques de l'innovation pédagogique, les trajectoires professionnelles des enseignant·es de la musique ainsi que sur la recomposition des frontières professionnelles chez les artistes-enseignant·es.

Il a enseigné à l'Université Lumière Lyon 2 et Jean Monnet Saint-Etienne, et intervient occasionnellement au sein du Cefedem Normandie et du Cefedem AuRA.





LAETICIA COTTAVE

Professeure de hautbois au CRR de Lyon, Laetitia Cottave est membre du centre Présence Compositrices depuis 2020. Elle est responsable de sa base de données «Demandez à Clara» qui répertorie les œuvres et les compositrices de toutes époques et nationalités. Avec la volonté de faire découvrir ce répertoire riche et méconnu, elle est amenée à présenter la base au sein des établissements d'enseignement de la musique et lors d'événements comme Musicora, le Festival Sœurs Jumelles et le MaMA Music & Convention.



NICOLAS SIDOROFF

Musicien-formateur-chercheur, Nicolas Sidoroff travaille dans le cadre de la FDCE (Formation Diplômante en Cours d'Emploi) au Cefedem AuRA. Il est aussi membre de PaaLabRes (Pratiques Artistiques en Actes, LABoratoire de REchercheS), des Fabriques de sociologie et de la revue *Agencements, Recherches et pratiques sociales en expérimentation*. Il écrit actuellement une thèse sur les pratiques de recherche des musicien·nes ordinaires.





SAMUEL CHAGNARD

Musicien multi-instrumentiste, Samuel Chagnard est formateur-chercheur, coordinateur de la formation diplômante en cours d'emploi au Cefedem AuRA. Inscrits dans le champ de la sociologie et des sciences de l'éducation, ses travaux de recherche sont consacrés principalement à la réflexion sur l'enseignement spécialisé de la musique en France, étudiant en particulier le mode de socialisation en conservatoire et leurs effets sur les pratiques musicales des personnes qui les ont fréquentés.

Site personnel :

<http://sociomusic.hypotheses.org/>.



**Un grand merci aux étudiant·es
de la formation à l'enseignement
de la musique du CNSMDL pour
la préparation et l'animation
d'ateliers avec l'aide d'étudiant·es
du Cefedem AuRA et du
CFMI de Lyon.**

**Nous remercions particulièrement
Anne-Cécile Nentwig, Référente
égalité du CNSMDL, pour
l'organisation et l'accueil de cette
journée au sein du conservatoire
et Karine Hahn Cheffe du
département pédagogie, pour
l'implication de la FEM (Formation
à l'Enseignement de la Musique)
dans l'animation des ateliers.**

**Cette journée se déroulera durant
la Semaine de l'égalité organisée
par la Métropole de Lyon**

MÉTROPOLE

GRAND LYON

**le
Cefe
dem**
auvergne
rhône-alpes

**université
Lumière
Lyon 2** **CFMI**
CENTRE DE FORMATION
DES MUSICIENS
INTERVENANTS

**École nationale
de musique, danse
et art dramatique**
Villeurbanne

CNSMDL CONSERVATOIRE
NATIONAL
SUPÉRIEUR
MUSIQUE ET DANSE
DE LYON

CONSERVATOIRE DE LYON
musique danse théâtre

